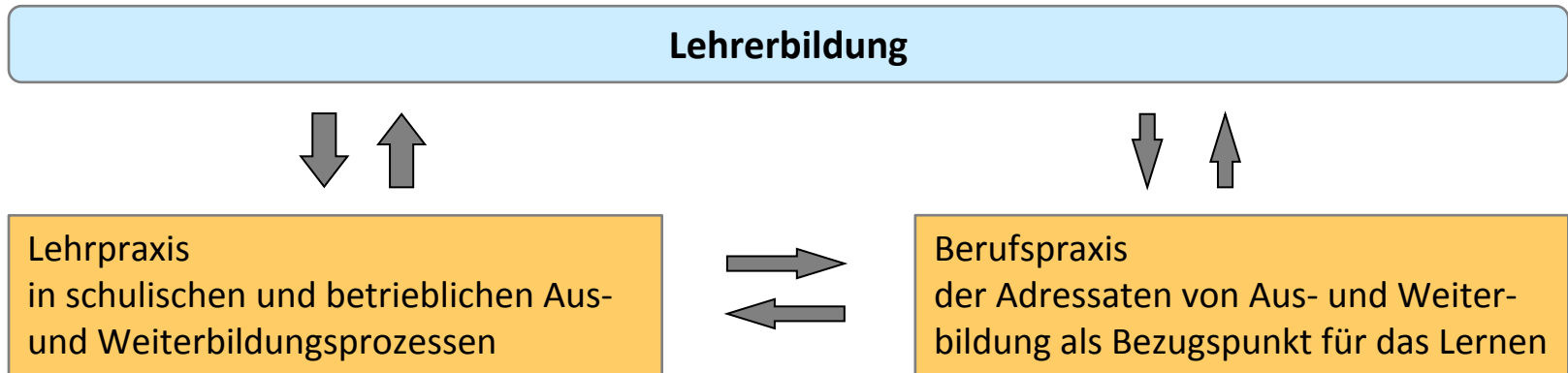




Ein innovativer Studiengang

Prof. Dr. Rolf Koerber, TU Dresden, Fakultät Erziehungswissenschaften

Was benötigen künftige Lehrkräfte an berufsbildenden Schulen?



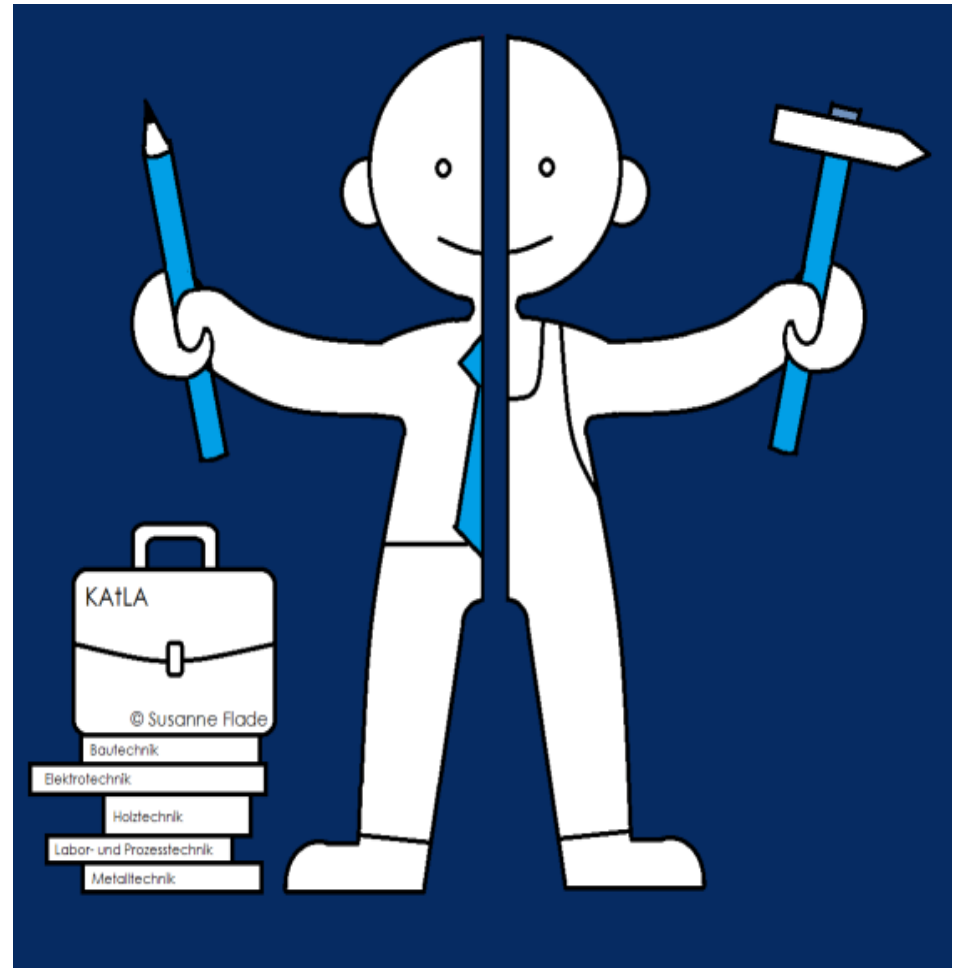
⇒ Die sequenzielle Vermittlung sorgt für eine (zu) schmale Basis von Studierenden LA BBS

Kooperative Ausbildung im technischen Lehramt (KAtLA)

Entwickelt im Rahmen eines ESF-
Projekts an der TU Dresden von
2010-2015 für Studierende des
höheren LA an Berufsbildenden
Schulen ohne vorherige
Berufsausbildung.

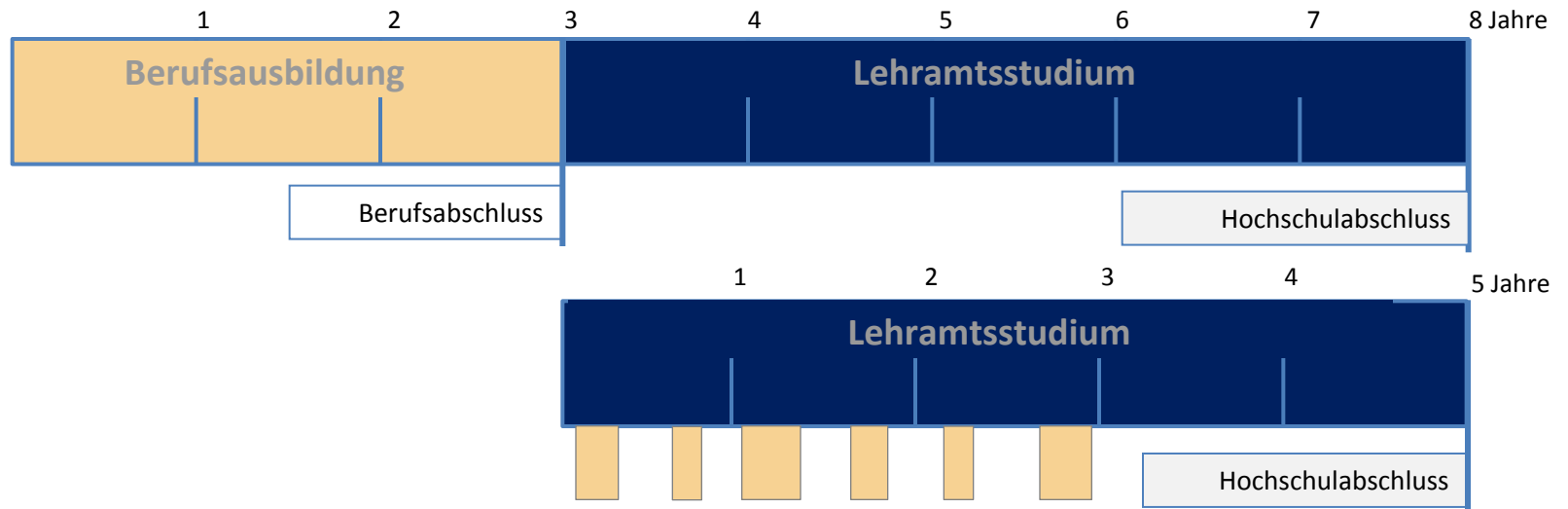
Projektziele:

- Gewinnung zusätzlicher
Studierender für das Lehramt an
berufsbildenden Schulen
- Verbesserung der Qualität des
Studiums/der Ausbildung durch
Praxiserfahrungen

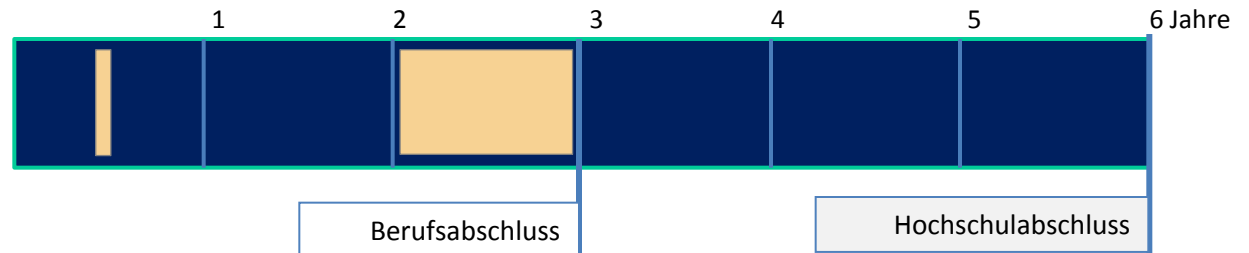


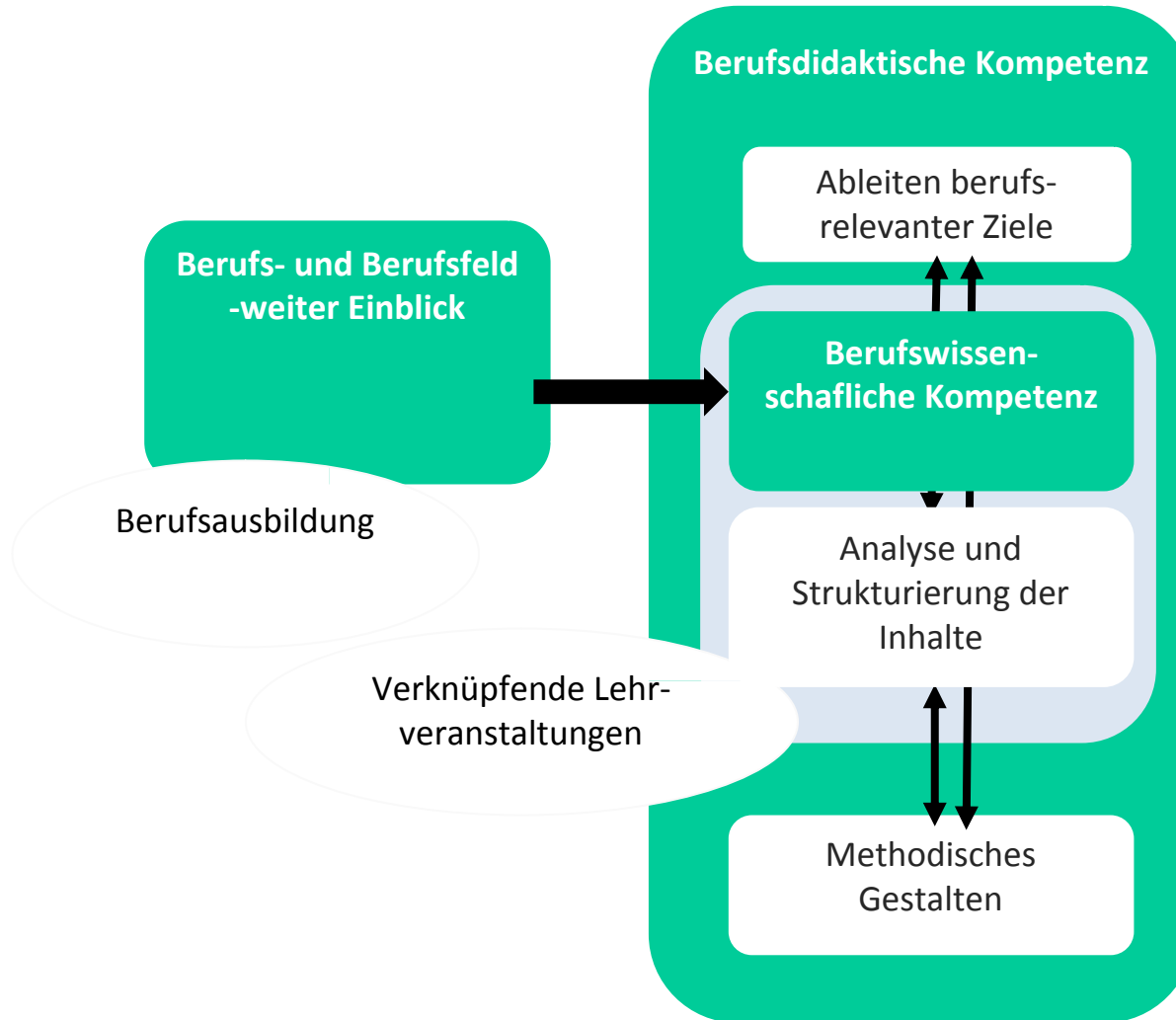
Berufspraxis in der beruflichen Lehrerbildung an der TU Dresden

Klassisches Studienmodell (Lehramt an berufsbildenden Schulen)

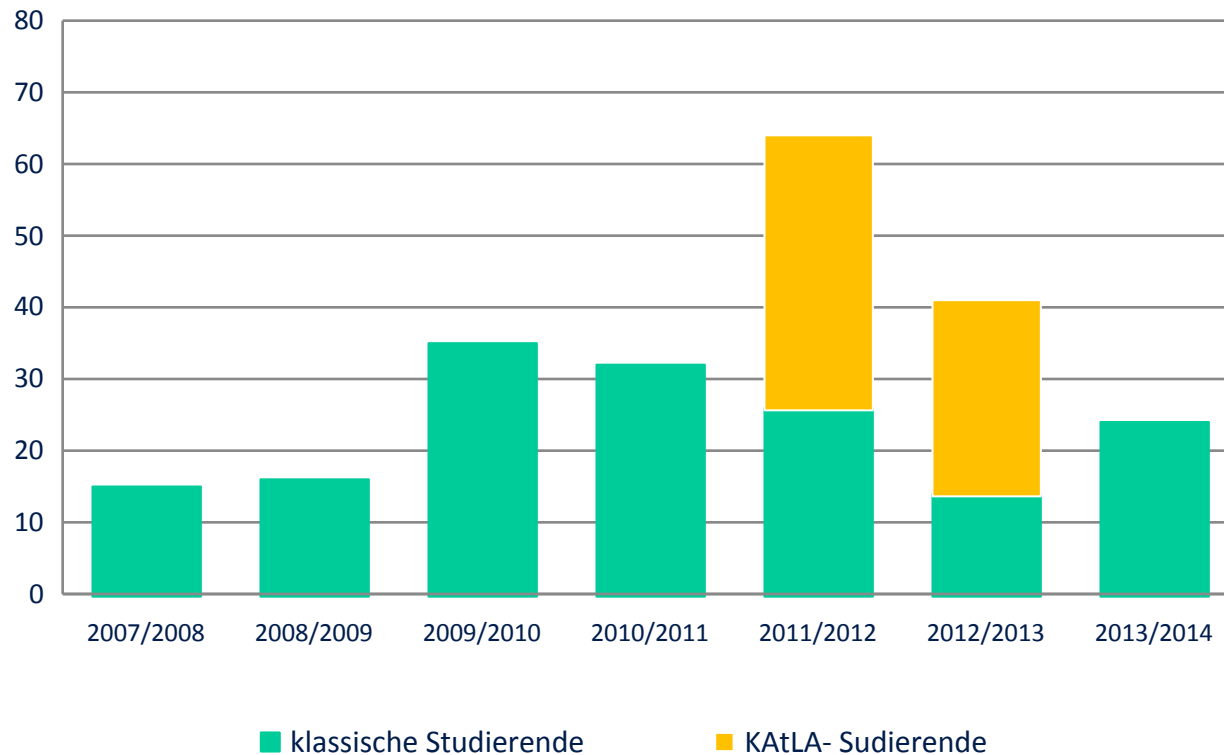


Integration der Berufspraxis im kooperativen Studienmodell (KAtLA)





Studierendenzahlen in den beteiligten Fachrichtungen



Vorteile für Studierende

- Verkürzungsangebot (Beruf + Studium) um mindestens 1 Jahr
- Berufsabschluss
- starke Verbindung zwischen Praktika und Hochschullehre
- Vermittlung eines Praxisbetriebs
- Netzwerkaufbau zu Bildungspartnern

Ergebnisse der Projektphase

Manuela Niethammer, Martin D. Hartmann
(Hg.): Kooperative Ausbildung im technischen
Lehramt. Kompetenzorientierte Lehrerbildung
für berufsbildende Schulen im gewerblich-
technischen Bereich, Bielefeld: wbv 2015.

Link zum Download:
www.wbv.de/artikel/6004478

Kontakt:

Prof. Dr. Rolf Koerber

Koordination KAtLA

TU Dresden

Telefon: 0351 463-42333

Telefax: 0351 463-33020

E-Mail: rolf.koerber@tu-dresden.de

