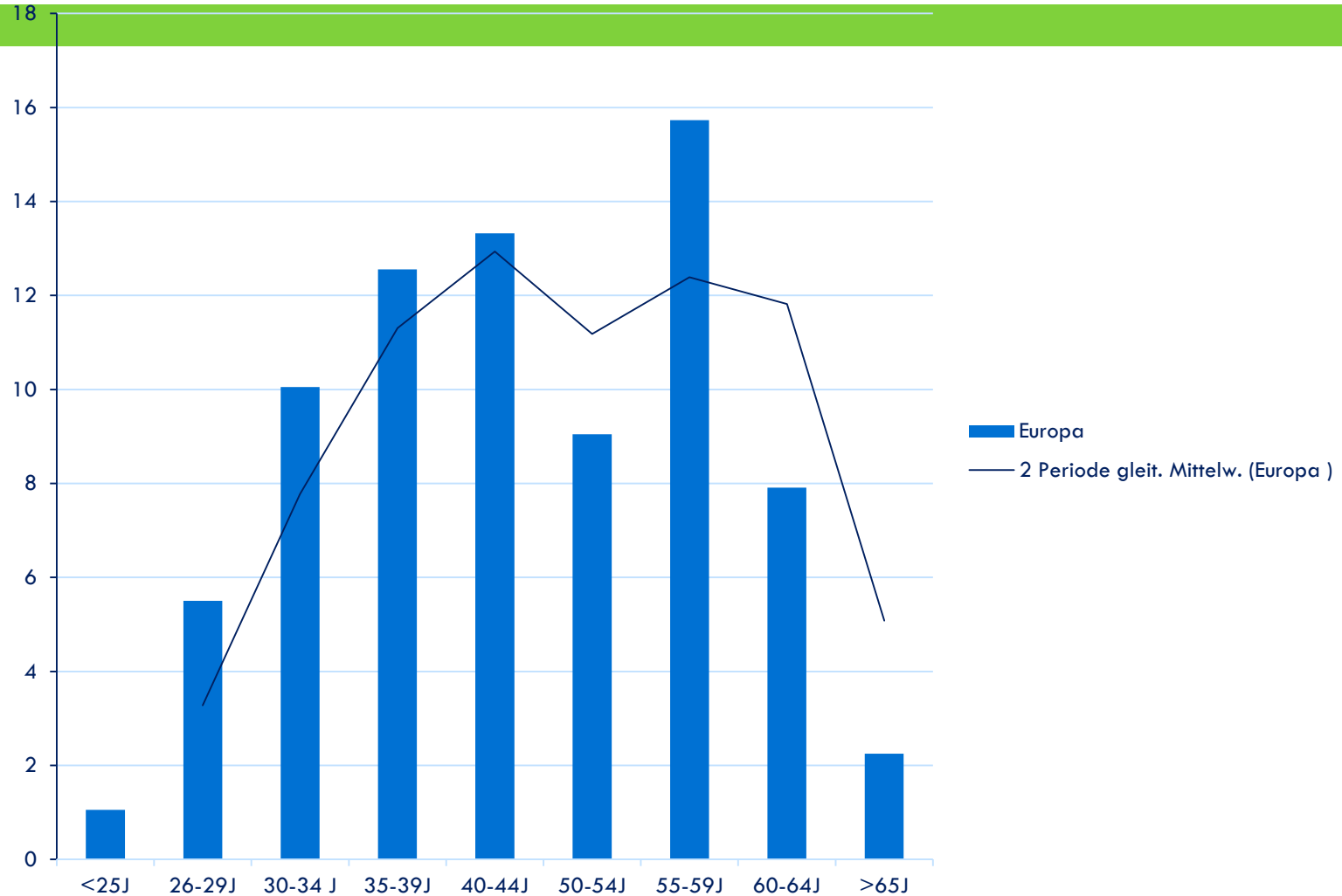


LEHRKRÄFTEMANGEL AN BERUFSBILDENDEN SCHULEN IN DEUTSCHLAND UND EUROPA

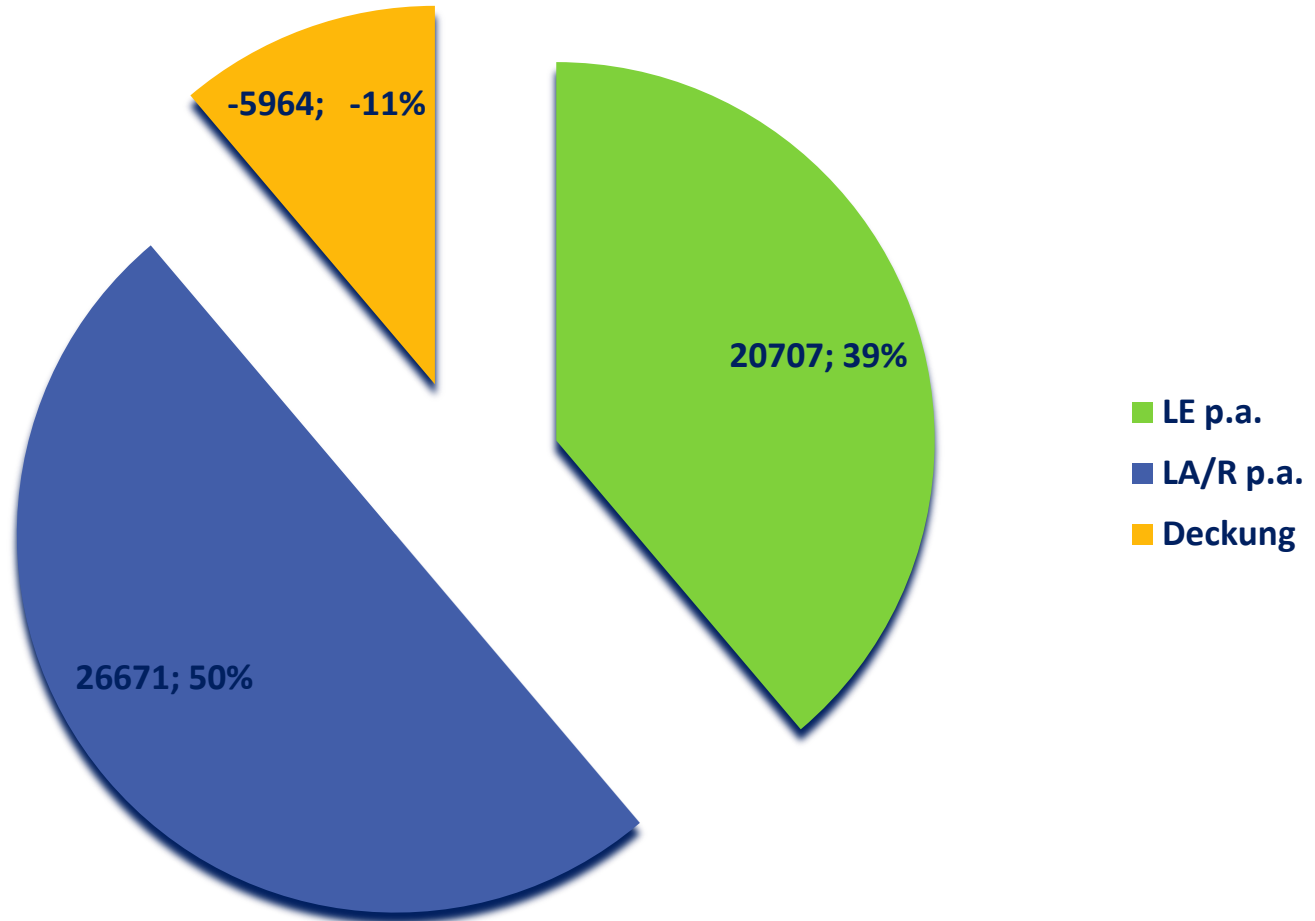
Altersstruktur der Lehrkräfte an berufsbildenden Schulen in Europa 2014 ,

teachmint!-eigene Berechnung, Datenexport EUROSTAT, M.Reusmann



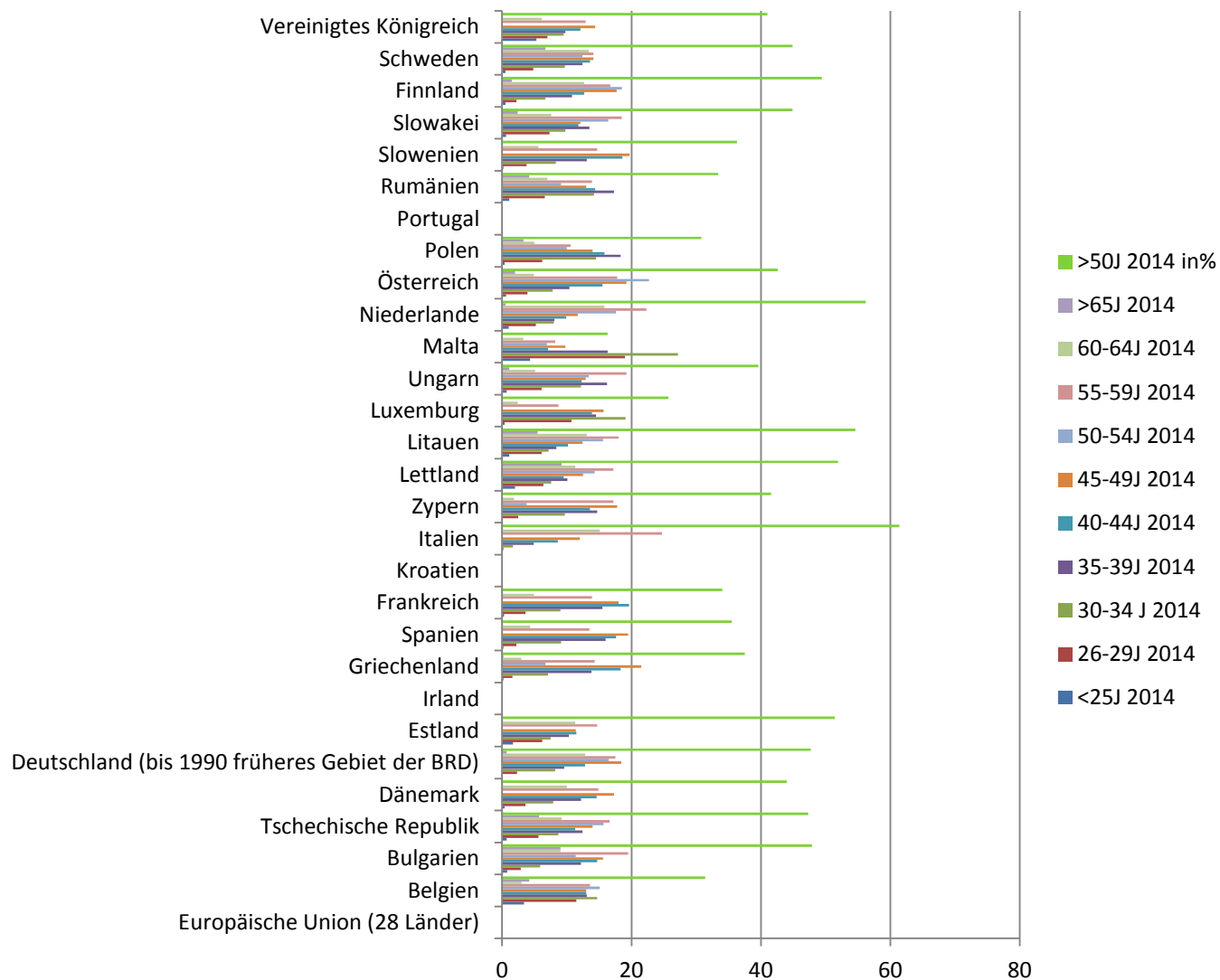
Lehrkräftenachwuchs an berufsbildenden Schulen in Europa Stand 2014,

teachmint!-eigene Berechnung, Datenexport EUROSTAT, M. Reusmann



Altersstruktur der Lehrkräfte an berufsbildenden Schulen in Europa 2014

Datenexport aus EUROSTAT, M. Reusmann 2016



Lehrkräftenachwuchs Europa

Ausgewählte Positiv/Negativ-Beispiele

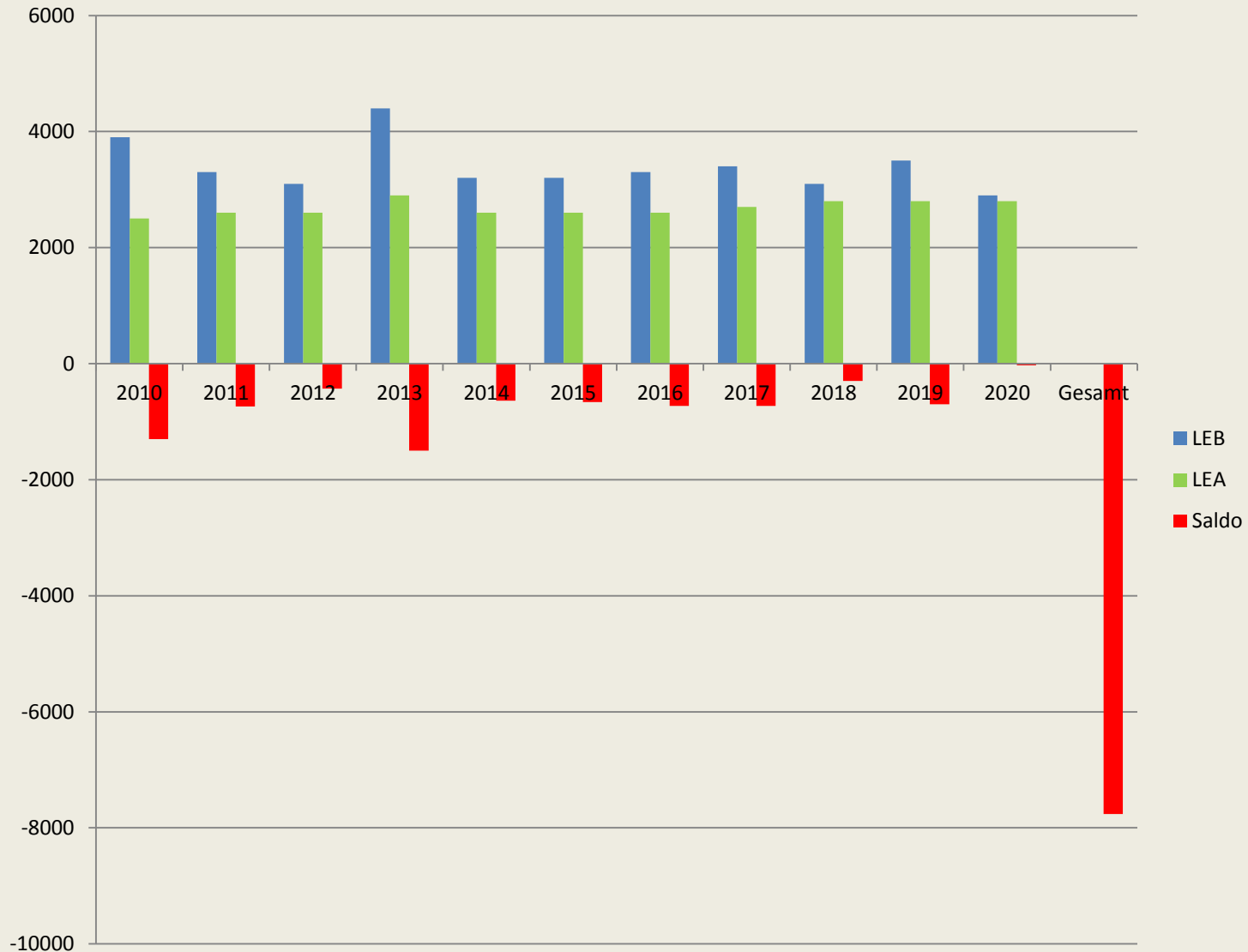
Stand 2014

teachmint!-eigene Berechnung, Datenexport EUROSTAT, M. Reusmann



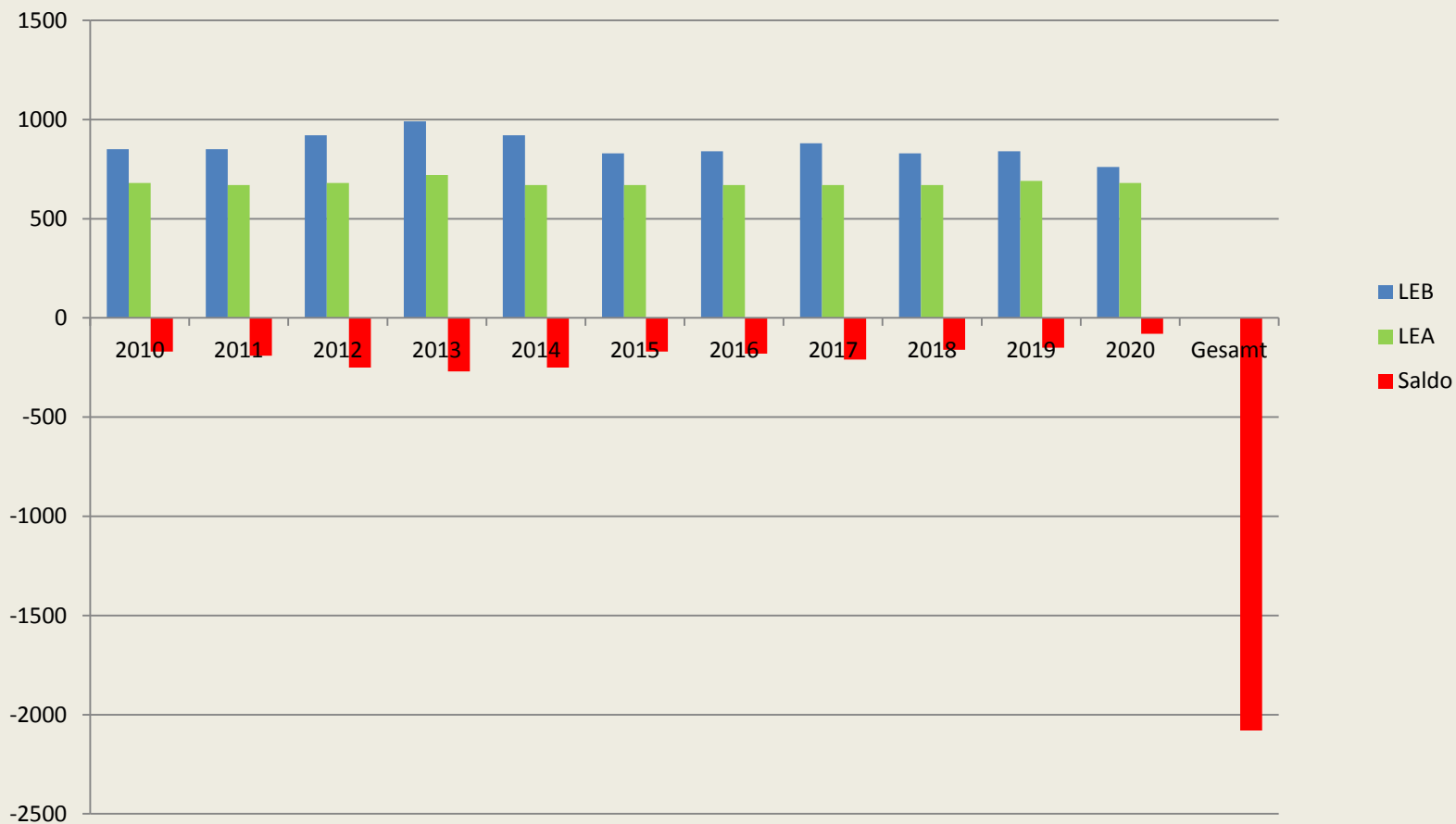
Lehrkräftebedarf LEB und Lehrkräfteangebot LEA für berufliche Schulen/ berufliche Fächer in Deutschland

teachmint!-eigene Erhebung, Datenquelle: KMK LEB Modellrechnung 2011, M.Reusmann 2016



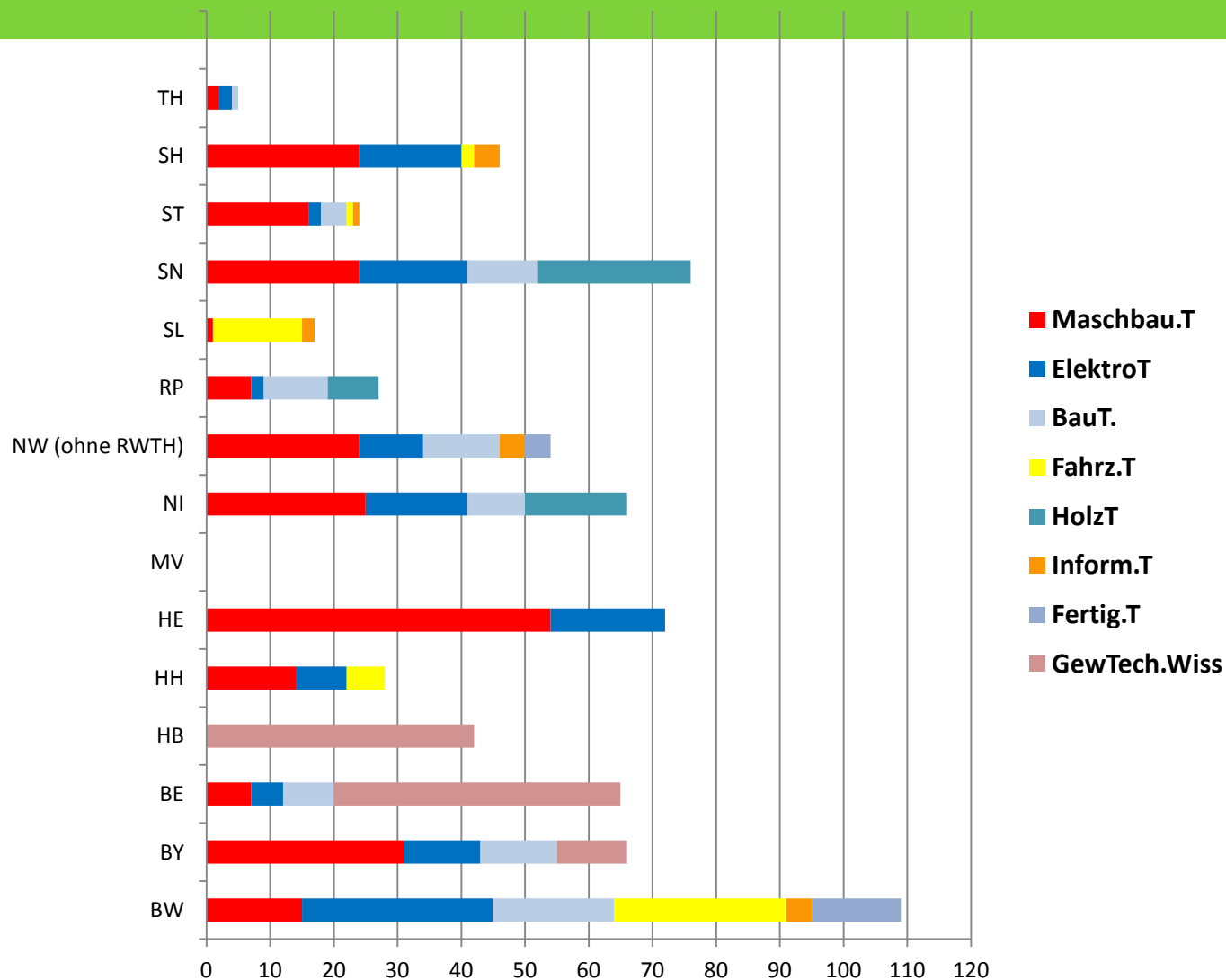
Fachlehrerbedarf LEB und Fachlehrerangebot LEA für berufliche Schulen/ berufliche Fächer in Deutschland

teachmint!-eigene Berechnung, Datenquelle KMK LEB 2011, M. Reusmann 2016



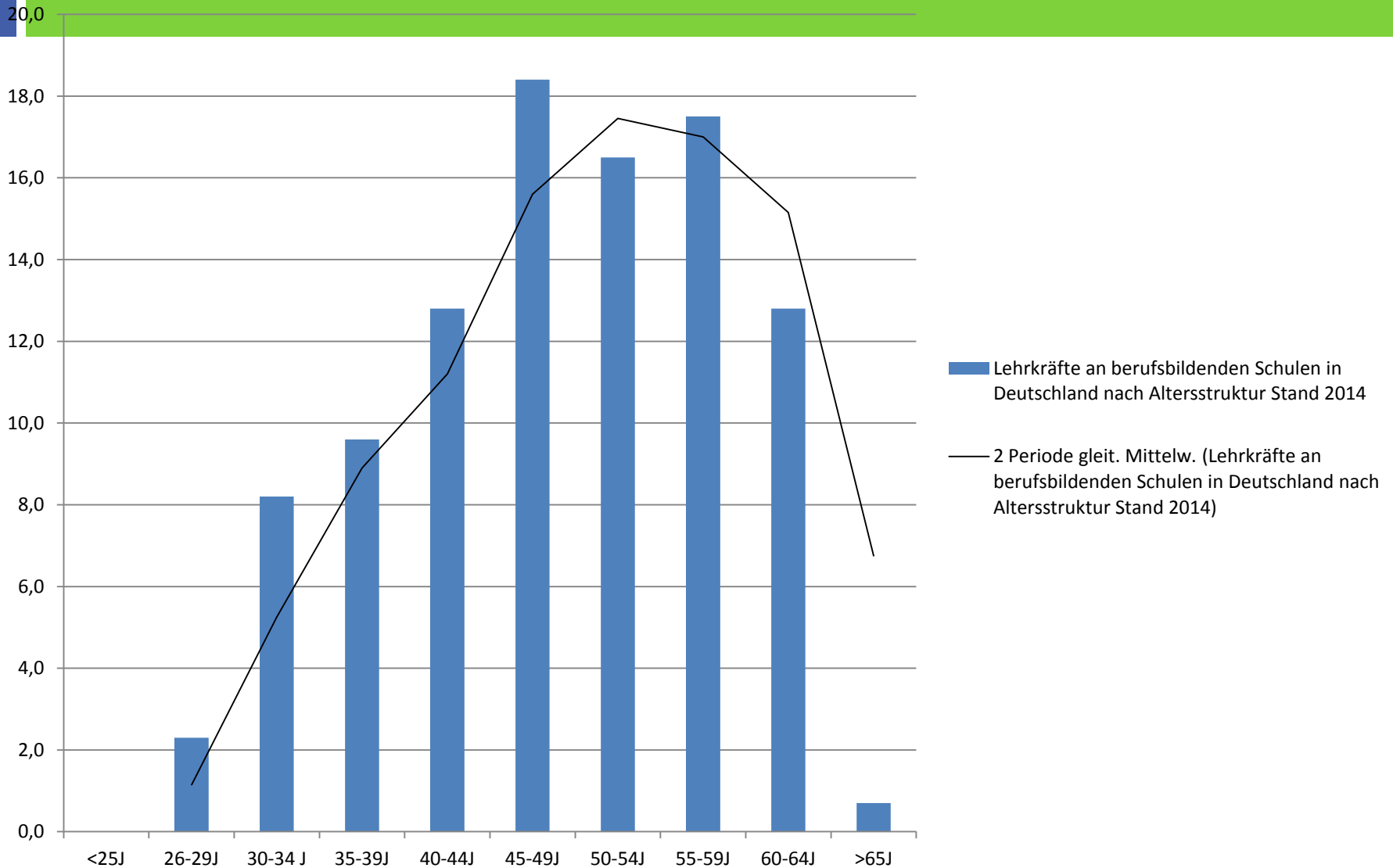
Anzahl Studienabschlüsse pro Jahr in ausgesuchten gegenstandsbezogenen beruflichen Fachrichtungen Stand WS 2014/15

Datenquelle Silke Tettenborn, blbs 2/2015 - Monika Reusmann 2016



Lehrkräfte an berufsbildenden Schulen in Deutschland nach Altersstruktur Stand 2014

Datenquelle EUROSTAT, **teachmint!**-eigene Berechnung, M.Reusmann



HERZLICHEN DANK FÜR IHRE
AUFMERKSAMKEIT!