



HNE
Eberswalde

Hochschule für nachhaltige Entwicklung

June 29, 2017

Prof. Dr. Alexander Pfriem

Vice-President for Research and Technology Transfer

Alexander.Pfriem@hnee.de

Transferstrategie der HNE Eberswalde Prozessgestaltung und Umsetzung

Alexander Pfriem

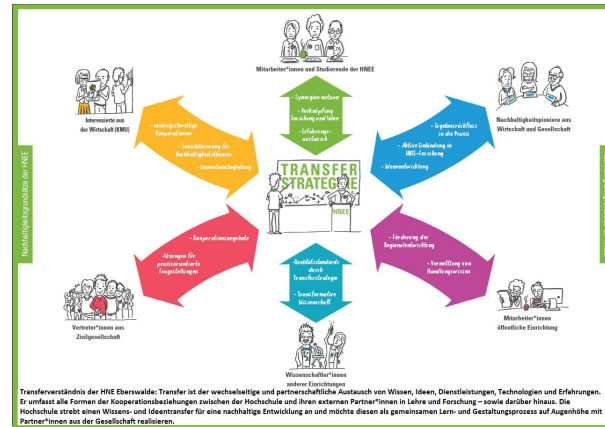
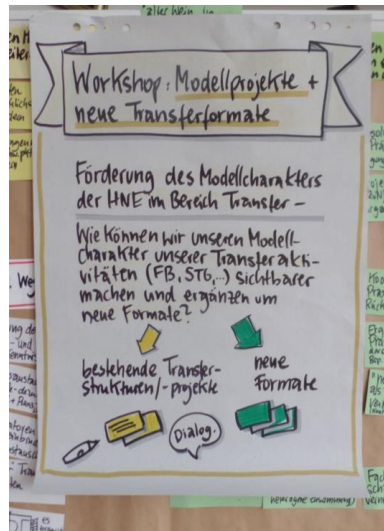
HOCH 

25

Jahre
Hochschule für
nachhaltige Entwicklung
Eberswalde

Thesen zum Einstieg in die Diskussion

- Partizipativer Ansatz bei der Entwicklung von Strategien
- Kommunikation und Transparenz als Schlüsselfaktoren für die Schaffung von Akzeptanz
- Koordination der Umsetzungsmaßnahmen



... auf dem Weg zur Transformation

Transferverständnis der HNE Eberswalde: Transfer ist der wechselseitige und partnerschaftliche Austausch von Wissen, Ideen, Dienstleistungen, Technologien und Erfahrungen. Er umfasst alle Formen der Kooperationsbeziehungen zwischen der Hochschule und ihren externen Partner*innen in Lehre und Forschung – sowie darüber hinaus. Die Hochschule strebt einen Wissens- und Ideentransfer für eine nachhaltige Entwicklung an und möchte diesen als gemeinsamen Lern- und Gestaltungsprozess auf Augenhöhe mit Partner*innen aus der Gesellschaft realisieren.

Die Entwicklung vom Transferaudit zur Transferstrategie

- Jenseits der Kernaufgaben „Lehre und Forschung“ übernehmen Hochschulen weitere gesellschafts-relevante Funktionen → „Third Mission als Leistung der Fachhochschulen für die und mit der Gesellschaft“ (Arbeitspapier 182 CHE)
- Koalitionsvertrag in Brandenburg sieht Stärkung des Transfers vor
- 2015 alle brandenburgischen Hochschulen beteiligten sich an der Pilotphase des Transferaudits von Stifterverband und Heinz Nixdorf Stiftung
- Ergebnisse des **Transfer-Audits** flossen in die Transfer-strategie ein → Antragstellung „Hochschule innovativ“
- Die **Transferstrategie der HNE Eberswalde** zielt darauf ab, mit ihren Transferaktivitäten einen möglichst effektiven Beitrag zur nachhaltigen Entwicklung in der Gesellschaft zu leisten → breites Transferverständnis
- Orientierung am **Leitbild der transformativen Wissenschaft**

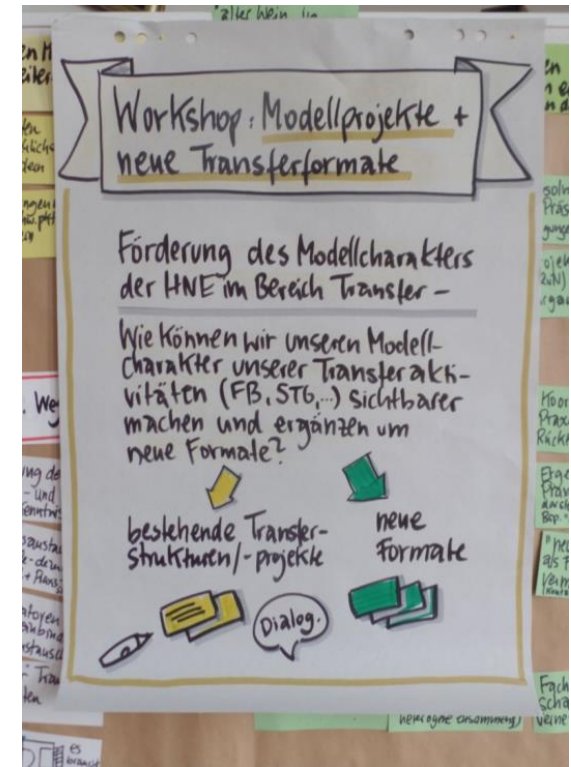


Der Fahrplan an der HNEE

Feb. 2015	Auftakt der Pilotphase zum Transfer-Audit an den Brandenburger Hochschulen
März 2015	Bildung eines HNE Eberswalde-Projektteams im Zuge des Transfer-Audits
Juli- Okt. 2015	Erstellung eines Selbstberichtes zur Ist-Situation zum Transfer an der HNEE und Erarbeitung von Entwicklungszielen und Herausforderungen im Transfer durch das Projektteam
7./8. März 2016	Besuch von externen Experten/ Auditoren; Diskussion der vorab definierten Herausforderungen auf einem zweitägigen Workshop
12. Apr. 2016	Erarbeitung eines 1. Entwurfs einer Transferstrategie ausgehend von den Ergebnissen des Audit-Besuches und der vorangegangenen Treffen sowie auf Basis des Selbstberichtes
Mitte Mai 2016	Informationen an die Fachbereichsräte über aktuellen Stand des Transfer-Audits und der Transferstrategie
Juni 2016	Audit-Bericht der externer Experten (Audit-Team) und vom Stifterverband
22. Juni 16	hochschulweite Veranstaltung zur Vorstellung der Transferstrategie und Diskussion der Handlungsfelder und Maßnahmen
Juli 2016	Senatsbeschluss der Transferstrategie
ab Herbst 2016 fortlaufend	Umsetzung von ersten Maßnahmen und Konkretisierung bzw. später Aktualisierung der Transferstrategie
April 2017	erste Sitzung des neugegründeten Transferbeirates der HNEE
2017 fortlaufend	Einmal jährliche Reflexion zum Stand und Weiterentwicklung der Strategie

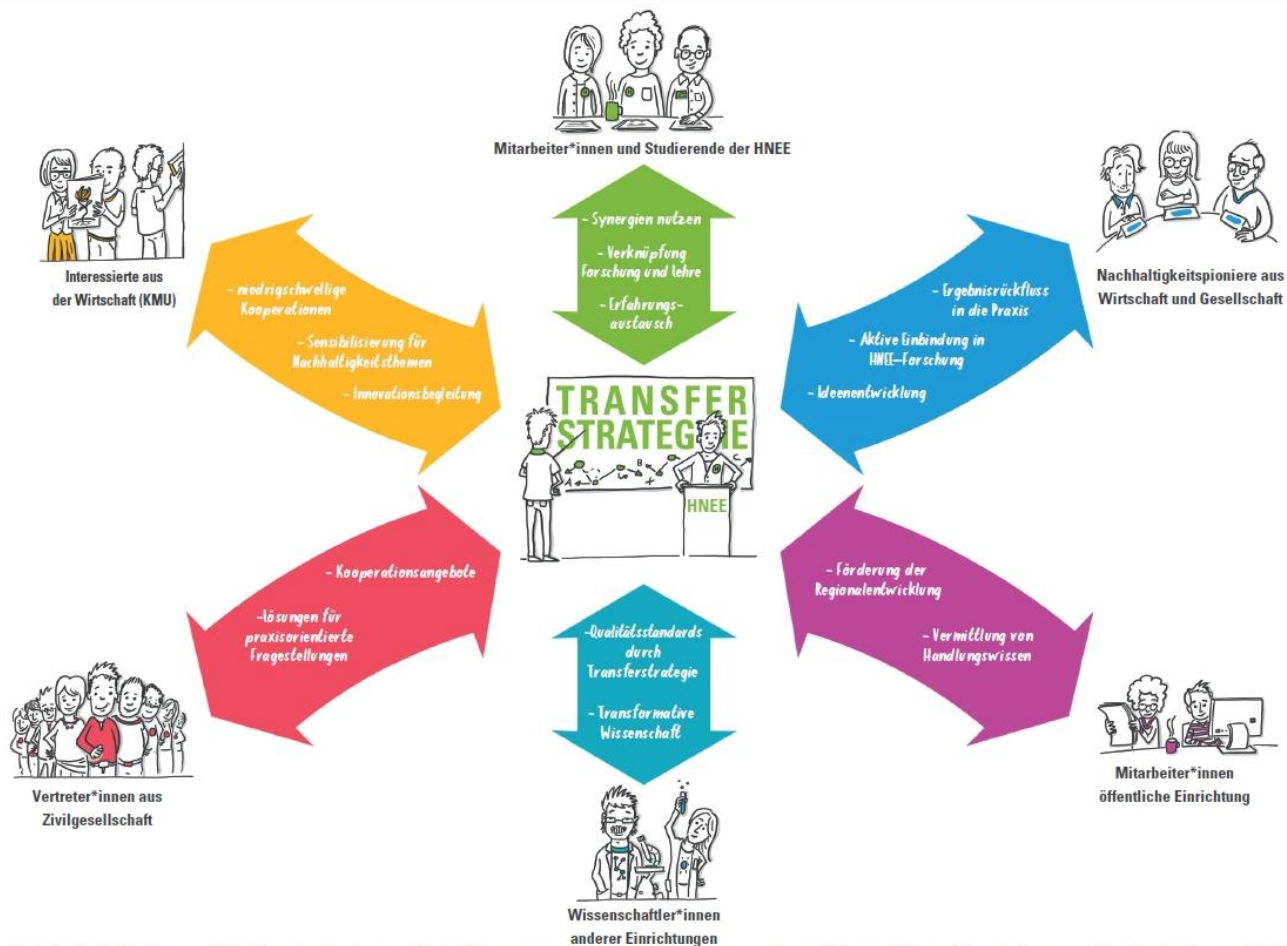
Prozessgestaltung

- Vorarbeiten im runden Tisch für Nachhaltigkeit
- Projektteam aus dem gesamten Spektrum der Hochschule
- Projektsitzungen mit Workshopcharakter (moderiert und ergebnisorientiert)
- Komplexe Inhalte grafisch visualisieren (Kernelement unserer Transferstrategie)
- Hochschulweite Diskussion/ Vorstellung der Transferstrategie am 22.06.2016:
 - Vorstellung der Ergebnisse des Transfer-Audits und des Entwurfs der Strategie
 - Workshops mit vier Themen/ Handlungsfeldern (Organisation und Kommunikation, Transfer über Köpfe, Motivation und Anreizsystem, Modellprojekte/ innovative Transferformate)



Nachhaltigkeitsgrundsätze der HNEE

Nachhaltigkeitsgrundsätze der HNEE



Transferverständnis der HNE Eberswalde: Transfer ist der wechselseitige und partnerschaftliche Austausch von Wissen, Ideen, Dienstleistungen, Technologien und Erfahrungen. Er umfasst alle Formen der Kooperationsbeziehungen zwischen der Hochschule und ihren externen Partner*innen in Lehre und Forschung – sowie darüber hinaus. Die Hochschule strebt einen Wissens- und Ideentransfer für eine nachhaltige Entwicklung an und möchte diesen als gemeinsamen Lern- und Gestaltungsprozess auf Augenhöhe mit Partner*innen aus der Gesellschaft realisieren.



- Umsetzung der Transferstrategie mit innovativen neuen und etablierten Transferformaten
- Berücksichtigung des bereiten Transferverständnis der Hochschule
- Teilprojekt „Transfer“ im Verbundvorhaben Hoch N



Thesen zum Einstieg in die Diskussion

- **Partizipativer Ansatz bei der Entwicklung von Strategien**
 - im Idealfall von der Idee bis zum Strategiepapier relevante Akteure der Organisation einbeziehen; Bildung eines Projektteams o.ä.; Bottom-Up nicht nur als Phrase
- **Kommunikation und Transparenz als Schlüsselfaktoren für die Schaffung von Akzeptanz**
 - bereits im Arbeitsprozess bei der Strategieentwicklung Ergebnisse kommunizieren und zur Diskussion stellen; bedeutet mehr Aufwand und das Auseinandersetzen mit unangenehmen Fragen und kritischen Akteuren, aber schafft Vertrauen und Akzeptanz; Zeitplan dementsprechend gestalten
- **Koordination der Umsetzungsmaßnahmen**
 - Langer Atem für Umsetzungsmaßnahmen nötig; an etablierte o. kontinuierliche Strukturen ansiedeln; in Projektphasen denken; in alle Hochschulbereiche vordringen; Kommunikation und Transparenz beibehalten



HNE
Eberswalde

Hochschule für nachhaltige Entwicklung

June 29, 2017

Prof. Dr. Alexander Pfriem

Vice-President for Research and Technology Transfer

Alexander.Pfriem@hnee.de

Vielen Dank für die Aufmerksamkeit

Alexander Pfriem

Eberswalde University for Sustainable Development

Schicklerstraße 5, 16225 Eberswalde, Germany

www.hnee.de

alexander.pfriem@hnee.de

Tel.: +49 3334 657-377

HOCH 

25

Jahre
Hochschule für
nachhaltige Entwicklung
Eberswalde