



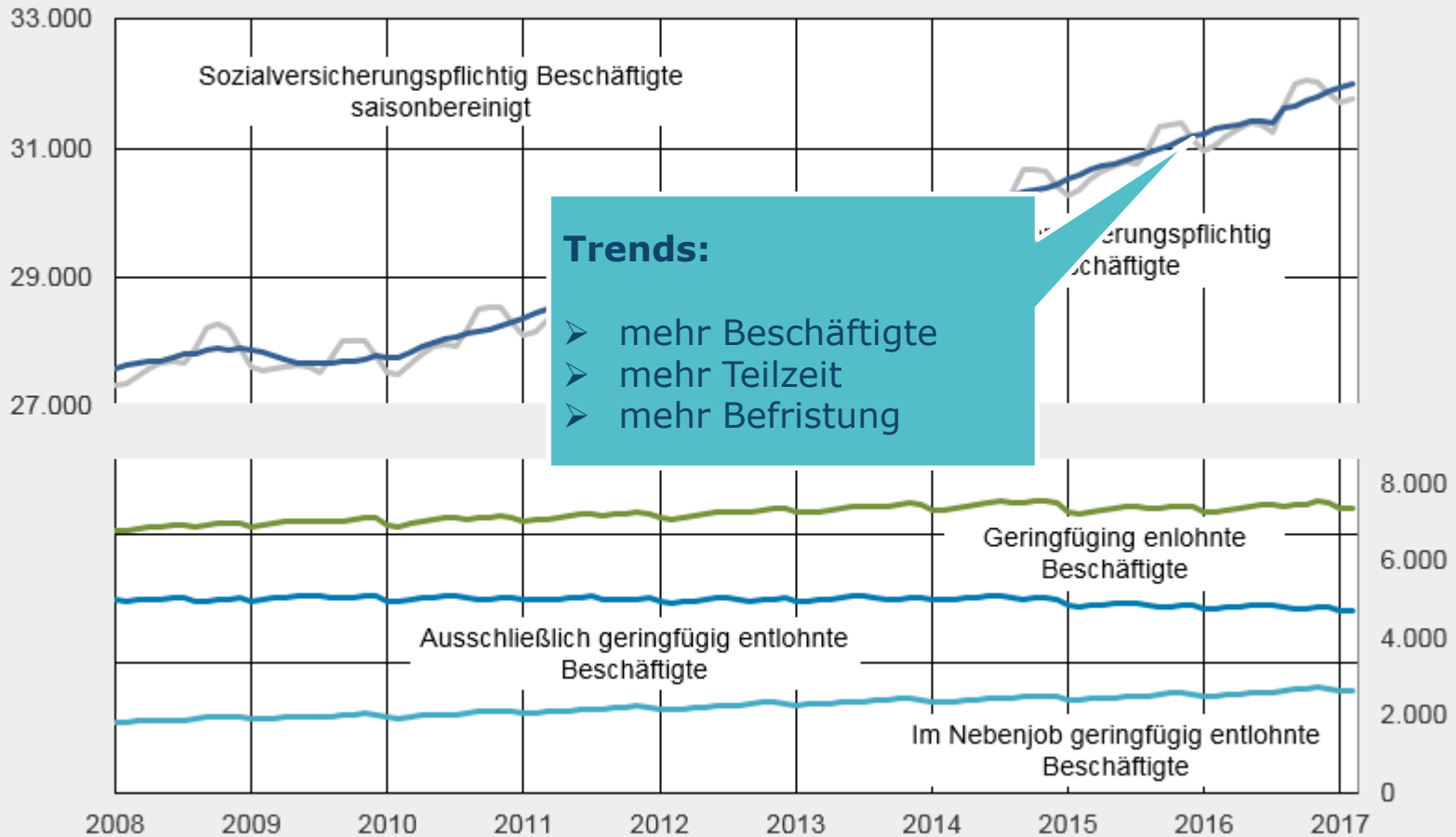
© Lina Nguyen

Offene Innovationsmodelle

Prof. Dr. Sönke Knutzen

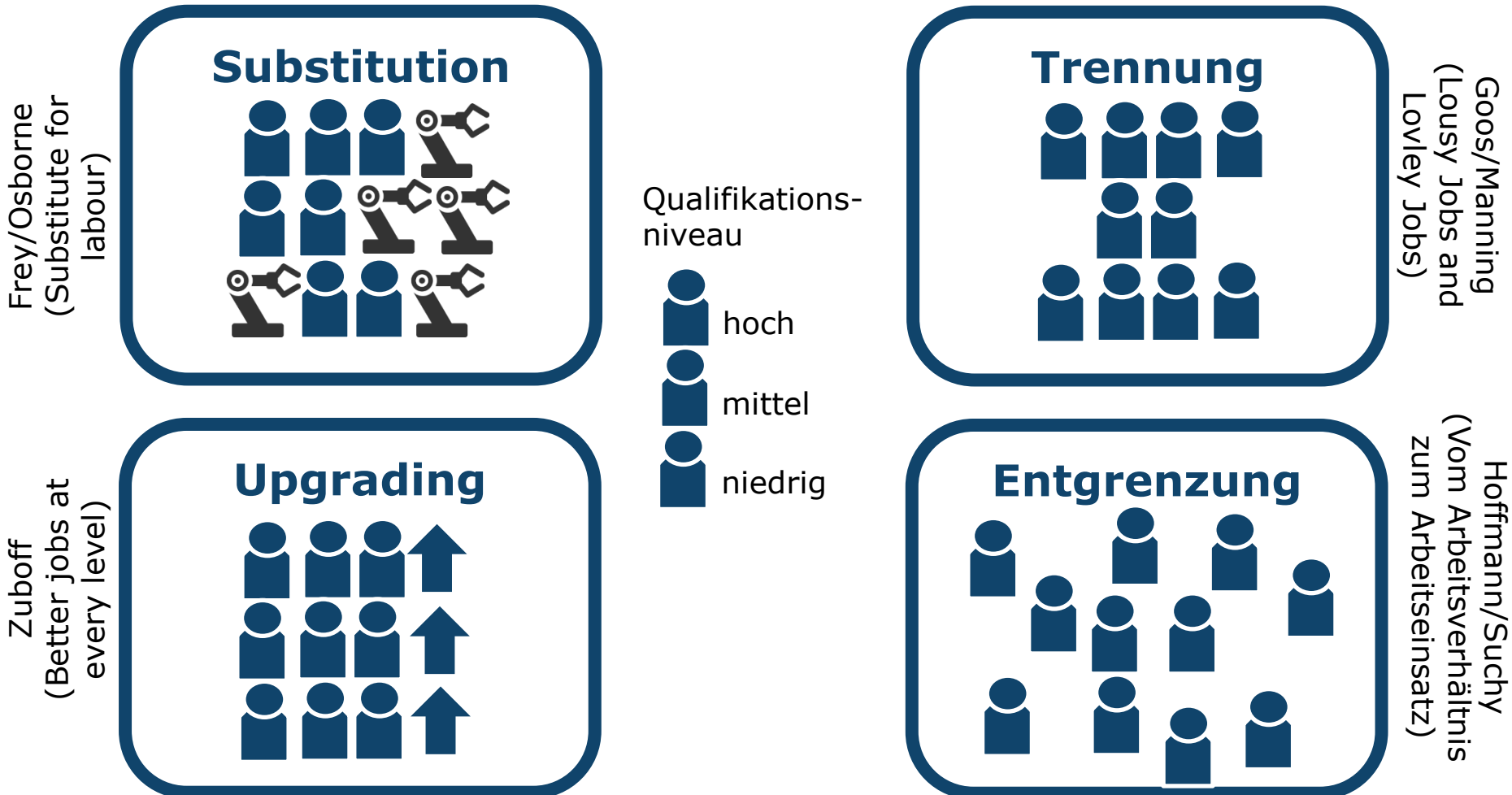
Gemeinsame Verantwortung

Entwicklung von sozialversicherungspflichtig und geringfügig entlohnter Beschäftigter, in Tsd.



Bundesagentur für Arbeit, <https://statistik.arbeitsagentur.de> / 03.05.2017

Vielzahl von Studien zu Beschäftigungseffekten kommen zu unterschiedlichen Ergebnissen:
(in Anlehnung an Hirsch-Kreinsen 2017)



Upgrading durch Öffnung

Beispiel H00U

hamburg
open
online
university



Bisher:



Ziel:



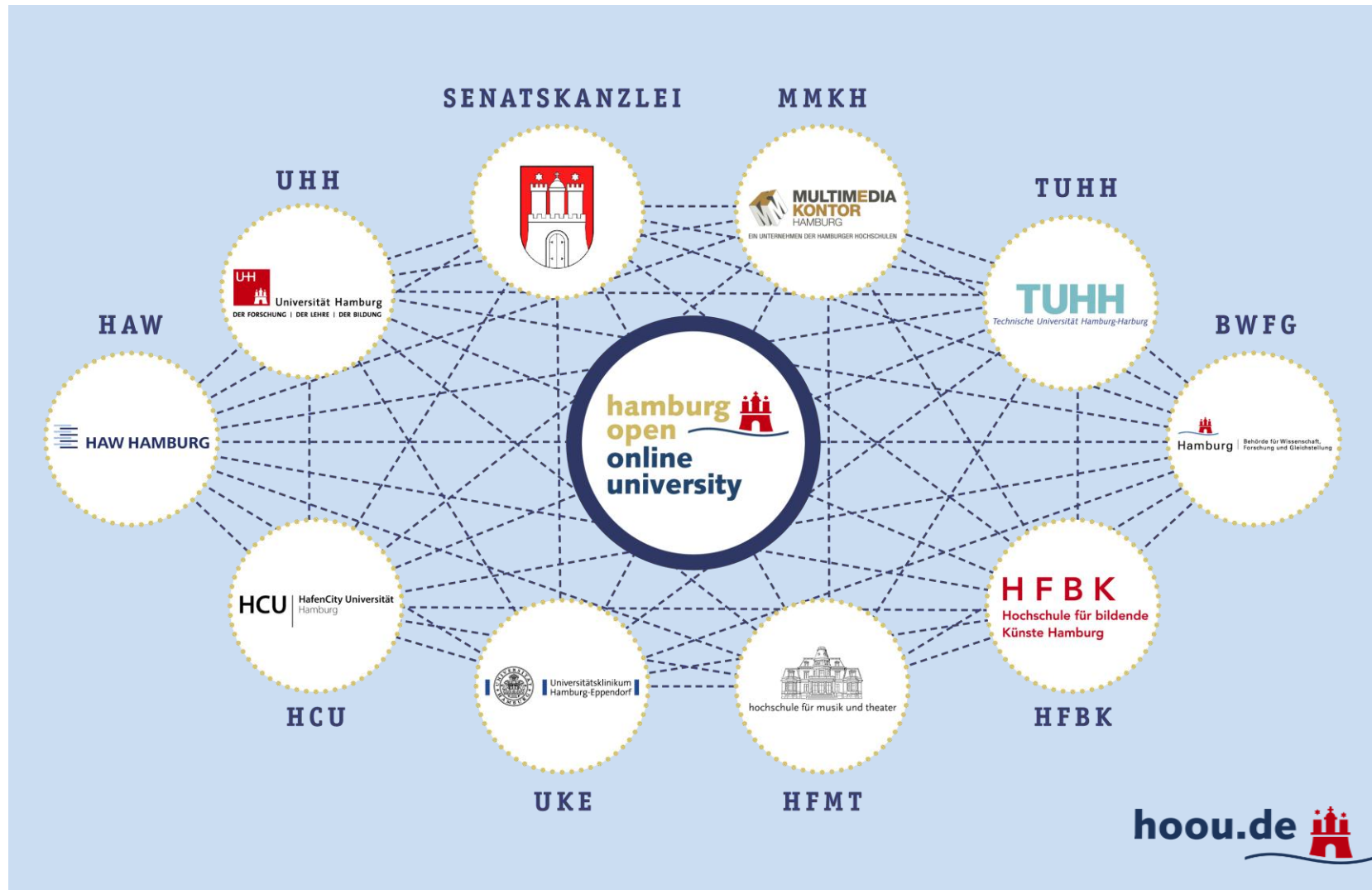
Wie lernen wir in Zukunft?

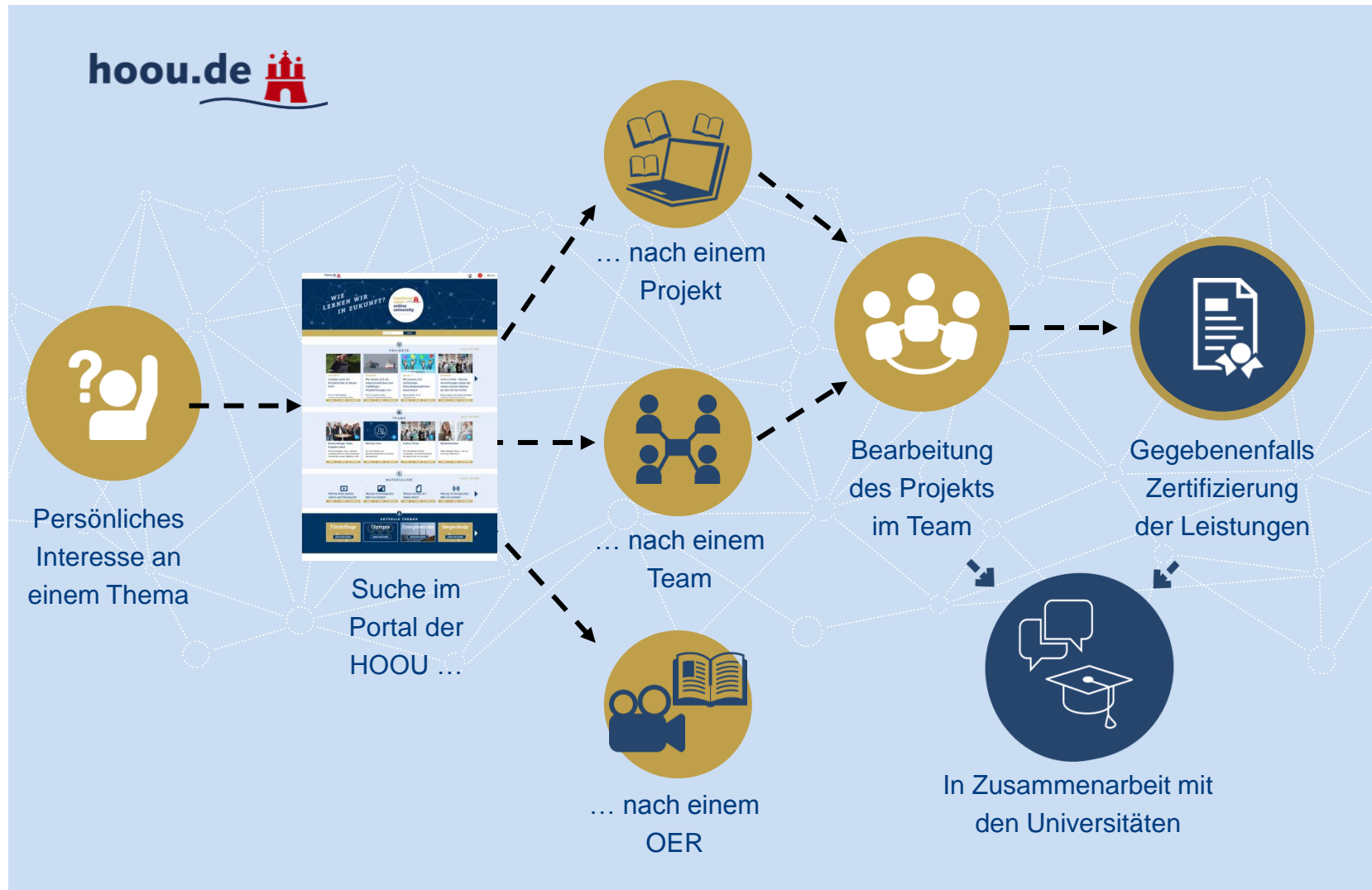
Idee der Vernetzung:



Vernetzte **Hamburger Hochschulen**

Wie lernen wir in Zukunft?





The screenshot shows the homepage of the Hamburg Open Online University (hoo.de). The header features the university's logo and the text "WIE LERNEN WIR IN ZUKUNFT?". Below the header, there are four main sections:

- PROJEKTE:** A grid of project cards. The first card is titled "Gründen auch Sie Kleinbetriebe im Neuen Dorf?". The second is "Wie lassen sich die unterschiedlichen und vielfältigen Verflechtungen von...". The third is "Wie lassen sich nachhaltige Zukunftsperspektiven entwickeln?". The fourth is "Critic's Picks - Welche Auswirkungen haben die neuen sozialen Medien auf den Stil der Kritik?".
- TEAMS:** A grid of team cards. The first is "Entwicklungs-Team Digitale Lehre". The second is "BioCity Crew". The third is "Critic's Picks". The fourth is "Kinderforscher".
- MATERIALIEN:** A grid of material cards. The first is "Welche Rolle spielen Arbeit und Führung für...". The second is "Warum ist biologischer Müll ein Schatz?". The third is "Warum werden wir immer älter?". The fourth is "Warum ist biologischer Müll ein Schatz?".
- AKTUELLE THEMEN:** A row of four topic cards: "Flüchtlinge", "Olympia", "Energiewende", and "Megatrends".

Teilnahme an Projekten

Mitwirken in interessanten Teams

Informieren und Lernen mit OERs (Open Online Ressourcen)

Upgrading durch Weiterbildung

Beispiel H00U

CONTINUING@TUHH

FORSCHUNGSORIENTIERTE WEITERBILDUNG AN DER TUHH

Gastwissen-
schaftler



Zertifikat

Forschungsprojekt



Zertifikat

oder



Master

Studiengang



Master

Wege

Internationale Perspektiven

Globale Hochschulverbünde aufbauen



TU-Delft



NTU Singapore



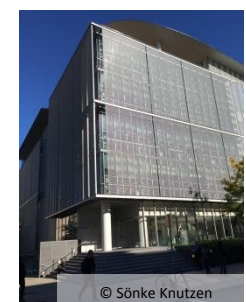
Learning Garden - Hong Kong



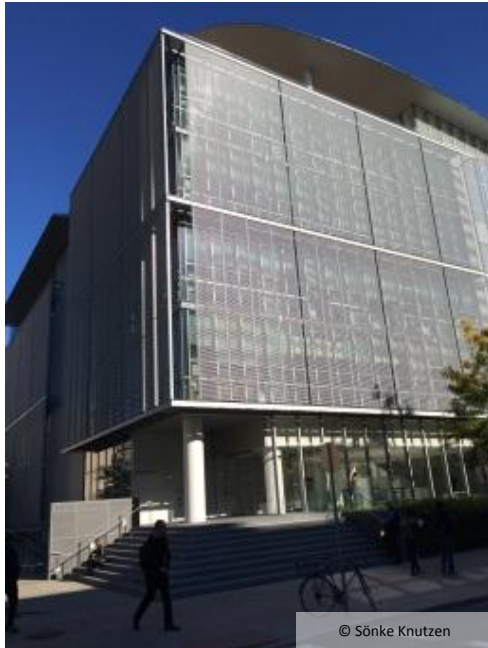
TU-Delft



edX-Boston



MIT-MediaLab



© Sönke Knutzen

MIT-MediaLab

Neues Lernen ermöglichen

P2P2U



© Sönke Knutzen

NTU Singapore



© Sönke Knutzen

Learning Garden - Hong Kong



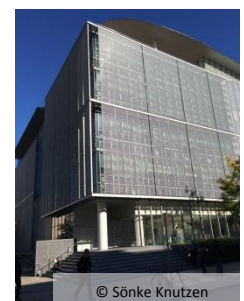
© Sönke Knutzen

TU-Delft



© Sönke Knutzen

edX-Boston



© Sönke Knutzen

MIT-MediaLab



© Lina Nguyen

Vielen Dank